



秋保 地域情報

●「第12回秋保郷土かるた大会参加者募集!」

開催日時/1月12日(土)13時30分~16時
対象/秋保の小中学生、秋保地域にお住まいの方、お勤めの方(3人1組)
会場/湯元市民センター集会所
申込・問/秋保市民センター(☎022-399-2316)

●「3人展 -3時のおやつ展-」

日時/12月1日(土)~9日(日)10時~17時(会期中無休)
内容/鍋田高男(ガラス)・永井佳奈子(金属)・沖知江子(ガラス)が「3時のおやつ」をテーマに、楽しくて美味しくなる器やユニークな作品を展示します。
会場・問/ガラス工房 尚・シーダーギャラリー(☎022-399-5728)

※各情報は都合により変更になる場合もあります。

【お知らせ】

秋保・里センターの足湯「寿右エ門の湯」およびレンタサイクルは、12月~3月の期間中はお休みします。



豚肩ロースのビール煮(¥890)
(ライス別料金)

窓から眺める秋保の自然。旬の食材を使った料理を楽しむひととき。そんな贅沢な時間を過ごせる食事と喫茶の店が、この夏オープンしました。



「Jeeny」
「心」地よい空間を提供する食事と喫茶の店

温泉街から大滝方面へ車で15分程の場所に佇む「Jeeny」では素材の味を活かした料理やデザートを提供しています。「食材本来の味を楽しんでもらうために、味付けはできるだけシンプルにしています」と店主さん。料理に使われるバターや生クリームは控えめにし、毎日でも食べたくるように

大きな窓から移ろいゆく景色を望みながら、ゆつくりと、そしてゆったりと過ごしてもらいたいお店です。

◆Jeeny(ジーニャ)

【定休日】水曜日(第2、第3火曜日(年末年始は要問合せ))
【営業時間】11時30分~日暮れ
【電話】022(797)2448
【住所】秋保町馬場字辺田86

「交流や地域づくりを軸とした開かれた米作り」をしている団体を、3年に1度表彰しているのがオリザ賞です。



環境保全米「清流育ち秋保米」
https://www.jasendai.or.jp/akiu/akiu_mai_kome.html

農地集積を進めながら、田植え、稲刈り体験、あきう福おみそ作りといった地元小学校への食農体験の機会提供や、環境保全米「秋保米」を地元温泉旅館へ販売し、宿泊客の意見を生産現場に生かす連携を行うなどの地域活性化と農業振興が組み合わせられたあきう生産組合の活動が評価されました。

取り組み

第8回オリザ賞準大賞受賞!!
「あきう生産組合」の農地保全と地域連携の取り組み

秋保の旬情報



（開催期間）2月9日(土)~3月21日(木・祝)

第18回
「手づくりおひな様展」
開催および作品募集のお知らせ

人気の恒例イベント「手づくりおひな様展」を開催します!それに伴い今年も一般の方の作品を募集します。

手づくりで桃の節句にちなんだ作品であれば素材は自由です。たくさんの方が訪れるこの会場で、ご自身の作品を発表しましょう!

募集は12月15日(土)~1月31日(木)まで。詳細は里センターへお気軽にお問い合わせください。

十二月 December 里センター イベント情報

●イベント 入場無料

◆「クリスマスミュージックライブ」

12月8日(土)、15日(土)、22日(土)各日11時~14時
【出演者は裏面をご覧ください。】

◆「新春の器展」

12月28日(金)~1月6日(日)10時~16時(最終日は15時まで)

◆「なつかしいお正月遊び」

12月28日(金)~1月14日(月・祝)10時~16時(最終日は15時まで)

◆「元日の甘酒振舞い」

1月1日(火・祝)10時~なくなり次第終了

◆「新春ピンポンコーナー」

1月7日(月)~20日(日)10時~16時

◆「秋保の民話語り」

毎月第二・第四日曜日開催 10時30分~11時30分

■年末年始(12月31日~1月3日) 閉館時間のお知らせ

秋保・里センター/9時~17時 観光案内所/9時30分~17時

●日曜手づくり教室 午前の部:10時30分~12時/午後の部:13時30分~15時

12/16 『ワイルドフラワーでモダンなお正月のしめ縄飾りをつくろう』

【要予約】各10名 参加費2,000円 講師:小松 恭子

12/23 『千支・円満いのししちりめんリースをつくろう』

【要予約】各10名 参加費1,800円 講師:齋藤 尚美

※都合により変更になる場合があります。上記の教室は12月6日(木)午前9時から予約受付開始。
※12/30と1/6の教室は年末年始のためお休みします。

■クリスマスイブ!手づくり教室

12/24(月・振替)「ケーキみたいなキャンドルをつくろう」【参加費】500円(1個)

【時間】①10時~12時 ②13時~15時(受付は各終了時間の30分前まで)

※材料がなくなり次第終了 ※予約不要。直接会場へお越しください。

秋保・里センター

(9:00~18:00) 入場無料・年中無休 TEL.022-304-9151

◎観光・宿泊の問合せは…秋保温泉郷観光案内所

(9:30~18:00) TEL.022-398-2323

〒982-0241 仙台市太白区秋保町湯元字寺田原40-7





秋保・里センター イベント情報



クリスマスミュージックライブ



12月8日(土)・15日(土)・22日(土) 《3週連続で開催!》
全日 11時～/14時～



12月8日(土)
IZUMI & JIN
(ボサノバ・ジャズほか)



12月15日(土)
ミュージックベルグループ cara * cara
(ミュージックベルの演奏)



12月22日(土)
羽賀 智美
(ヴィブラフォンの演奏)

新春の器展

手づくりの山里「ゆめの森」に工房を構える「ギャラリー石神窯」。暮らしを豊かにする陶器の作品を展示・販売します。町内で活動する工芸家たちの作品も並びます。



【日時】12月28日(金)～1月6日(日)
10時～16時(最終日は15時まで)
【場所】多目的ルーム



会場内では「陶芸体験会」も行います(有料)。
問：ギャラリー石神窯
(☎022-399-2283)

クリスマスイブ!手づくり教室

「ケーキみたいなキャンドルをつくろう」

【開催日】12月24日(月・振休)

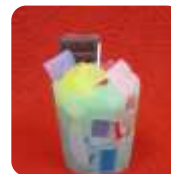
【時間】①10時～12時
②13時～15時

【費用】500円(1個)

※受付は各終了時刻の30分前まで。

※材料がなくなり次第終了。

※予約不要。直接会場へお越しください。



メルマガで
旬の情報をお届けしています。

「メールマガジン」にご登録いただいた方に、里センターのイベント情報を提供しています。詳細は里センターのホームページをご覧ください。