



秋保 地域情報

④「秋保大滝ライトアップ」

日時／大晦日18時～元日6時、元日17時～21時頃
間／西光寺 ☎022-399-2127

④「秋保神社 神楽 初奉納」

日時／1月14日(日)19時～
仙台市の無形民俗文化財に指定される「秋保神社 神楽」の初奉納。(どんと祭18時～21時)
会場・間／秋保神社 ☎022-399-2208

④「秋保地区地域活動のつどい」 参加者を募集します!

開催日時／1月28日(日)13時～16時
会場／ホテルクレセント
参加費／300円(茶菓代)
内容／秋保で活動する団体や地域住民などが集まり、情報の共有や意見交換を行う催し。参加を希望する方は、秋保総合支所総務課(☎022-399-2111)、または秋保市民センター(☎022-399-2316)へお問い合わせ下さい。

※各情報は都合により変更になる場合もあります。



入り口には、パンの焼きあがり時間が書かれた黒板があります。

住宅街の角に佇む白壁のベーカリー「森の貝殻」。お隣のピザ店「ドットレ」の姉妹店として6月にオープンしました。「無口なあんばん」や「王妃の食パン」など、ユニークな名前の商品が並ぶ話題のお店です。



無口なあんばんが人気です!
「天然酵母ベーカリー&カフェ 森の貝殻」

店内で焼かれるパンは約20種類。身体にやさしいパンを食べてほしいという思いから、季節の果物から採る天然酵母や厳選した国産小麦などを使用しており、もちもちとした食感が特徴です。製造から焼き上げまでを手掛ける店長の澤口さんは「あんどやカスタードもこだわりの素材を使っています」と、手

秋保に関わりのある団体やグループを紹介するコーナーです。

【電話】022(393)5110
【住所】秋保町湯元字釜土1(ドットレ敷地内)

◆天然酵母ベーカリー&カフェ 森の貝殻

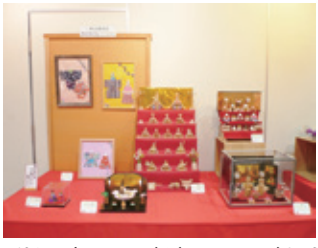
【定休日】水・木曜日
(12月31日、元日は営業、1月2日、5日は休業)

【営業時間】11時～16時
(売り切れ次第終了)

毎週土日はベーグルの販売もあるほか、金曜日にはスコーンとマフィンのみを販売するなど、曜日限定で店頭に並ぶ商品もあります。閉店前に商品がなくなる場合もありますので、早めの時間に訪れるのがおススメです!

第17回

「手づくりおひな様展」 開催および作品募集のお知らせ



〔開催期間〕2月10日(土)～3月21日(水・祝)

毎年多くのお客様で賑わう展示会「手づくりおひな様展」の開催に伴い、「一般の方の作品を募集します!」
手づくりで、桃の節句にちなんだ作品なら何でもOK!ねんど、布、紙など、素材は自由です。初心者から長年制作を続けている方まで、どなたでも大歓迎です!
募集は1月31日(水)まで。
詳細は里センターまでお気軽にお問合せください。
〔募集要項〕「申込用紙は里センターのウェブサイトからもダウンロードできます。」

秋保の旬情報

森の温泉「冬」ランチを「賞味ください」!

秋保温泉旅館組合に加盟する施設の各料理長で構成している「森のダイニング」が企画した「森の温泉冬ランチ」が開催されます。今年で8回目となるこの企画は、「清流育ち秋保米」と「秋保福おみそ」、宮城東



※写真はイメージです。
秋保温泉旅館組合
http://akiuonsenkumiai.com/

北の食材を使った料理を味わえます。さらに開催期間中に「冬ランチ」を召し上がったお客様は、特別料金で日帰り入浴を楽しむことができるので、ぜひ、お料理とともに日帰り温泉もお楽しみ下さい。

1月 January 里センター イベント情報

●イベント 入場無料

- ◆「新春の器展～新作の工芸～」
12月29日(金)～1月4日(木)10時～16時(最終日は15時まで)
- ◆「なつかしいお正月遊び」
12月29日(金)～1月14日(日)10時～16時(最終日は15時まで)
- ◆「元日の甘酒振舞い」 1月1日(月・祝)10時～なくなり次第終了
- ◆「新春ピンポンコーナー」
1月6日(土)～1月21日(日)10時～16時(最終受付15時30分)
- ◆「秋保の民話語り」 毎月第二・第四日曜日開催 10時30分～11時30分

■年末年始(12月31日～1月3日) 開館時間のお知らせ
秋保・里センター/9時～17時 観光案内所/9時30分～17時
■足湯「寿右エ門の湯」およびレンタサイクルは、12月～3月の期間中はお休みします。
■1月17日(水)は保守点検のため、臨時休館日となります。
なお、観光案内所は通常通り営業します。

●日曜手づくり教室 午前の部:10時30分～12時/午後の部:13時30分～15時

- 1/14 『仙台伝統凧～スルメてんばたをつくろう～』
要予約 各10名 参加費500円 講師:遠藤 茂樹
- 1/21 『蒔絵教室・器に楽しく絵付けをしよう』
要予約 参加費1,800円 講師:鈴木 紀子
- 1/28 『草木染でつくる綿ショール』
要予約 各10名 参加費1,800円 講師:齋藤 尚美
- 2/4 『かんたん!クラフトバンドで可愛いおひな様をつくろう』
要予約 各10名 参加費500円(里センター職員が指導します)

※都合により変更になる場合があります。上記の教室は1月6日(土)午前9時から予約受付開始。

秋保・里センター
(9:00～18:00)
入場無料・年中無休 TEL.022-304-9151
◎観光・宿泊の問合せは…秋保温泉郷観光案内所
(9:30～18:00) TEL.022-398-2323
〒982-0241 仙台市太白区秋保町湯元寺田原40-7

